

RZECZOZNAWSTWO

Wycena, Pojazdów, Maszyn i Urządzeń
Krzysztof Kacprzak

80-116 Gdańsk, ul. Struga 16 tel./fax. (58) 344-44-92, e- mail: sato.gda@wp.pl
www.sato.gda.pl



RZECZOZNAWSTWO TECHNICZNE

WYCENA POJAZDÓW, MASZYN I URZĄDZEŃ

członek Ogólnopolskiego Stowarzyszenia Rzeczoznawców Motoryzacyjnych
Ruchu Drogowego, Maszyn i Urządzeń AUTOCONSULTING.

OPINIA Nr: 11/8/2020

z dnia: 2020/02/09

Rzeczoznawca : Krzysztof Kacprzak

Zleceniodawca: INTER BALT Sp. z o.o.

Adres: Stągiewna 18, 80-750 Gdańsk

Zlec. pismo, znak: przesłane drogą elektroniczną

z dnia: 2020/01/31

Właściciel: INTER BALT Sp. z o.o.

Adres: Stągiewna 18, 80-750 Gdańsk

Zadanie: Ocena stanu technicznego i określenie wartości rynkowej pojazdu marki Toyota Avensis nr rej. GD 182CH.

PODSTAWA OPINII

1) Oględziny, badanie techniczne pojazdu przeprowadzone w dniu 04.02.2020 r. w Gdyni, ul. Węglowa 3 (Terminal HES).

2) Dowód rejestracyjny numer DR/BAM 1046479.

3) Rozkodowanie przedmiotowego pojazdu w AutoDna.

4) Dane na temat przedmiotowego pojazdu uzyskane ze strony "www.historia.pojazdu.gov."

DANE IDENTYFIKACYJNE POJAZDU

Dane: [O] II-2020

Marka: TOYOTA

Model pojazdu: Avensis Wagon MR`09

Wersja: Luna

Nr rejestracyjny: GD 182CH

Rok prod.: 2011

Rodzaj pojazdu: Samochód osobowy

VIN: SB1EG76L70E049490

Nr INFO-EKSPERT	037-01687
Data pierwszej rejestracji	2011/03/28
Data ważności badania technicznego	2020/12/23
Data oględzin	2020/02/04
Miejsce oględzin	ul. Węglowa 3, Gdynia pomorskie
Wskazanie drogomierza	206024 km
Okres eksploatacji pojazdu (11/03/28-20/02/04)	106 mies.
Kolor powłoki lakierowej, (rodzaj lakieru)	Magnetic Gray - szary 2-warstwowy z efektem metalicznym
Oznaczenie typu	T27
Dop. masa całk.	2000 kg
Rodzaj nadwozia	kombi (uniwersalne) 5 drzwiowe
Jednostka napędowa	z zapłonem iskrowym (wtrysk)
Pojemność / Moc silnika	1798 ccm / 108kW (147KM)
Liczba cylindrów / Układ cylindrów / Liczba zaworów	4 / rzędowy / 16
Rodzaj skrzyni biegów	manualna
Rodzaj napędu	przedni (4x2)

WYPOSAŻENIE STANDARDOWE (2010.08-2011.07)

L.p.	Nazwa elementu wyposażenia	L.p.	Nazwa elementu wyposażenia
1	ABS - system zapobiegający blokowaniu kół	13	Relingi dachowe
2	Hamulec postojowy elektryczny	14	Siatka oddzielająca przestrzeń bagażową
3	Immobilizer	15	Siedzenia tylne dzielone asymetrycznie
4	Kierownica wielofunkcyjna	16	Spryskiwacze reflektorów

5	Klimatyzacja	17	System kontroli trakcji TRC
6	Kurtyny powietrzne boczne	18	System stabilizacji toru jazdy VSC
7	Lusterka zewnętrzne podgrzewane i regulowane elektrycznie	19	System wspomagania nagłego hamowania
8	Poduszka powietrzna kierowcy	20	Szyby przednie regulowane elektrycznie
9	Poduszka powietrzna kolanowa kierowcy	21	Światła p/mgielne przednie
10	Poduszka powietrzna pasażera	22	Wspomaganie układu kierowniczego
11	Poduszki powietrzne boczne przednie	23	Zagłówki foteli przednich aktywne
12	Radioodtwarzacz CD + MP3 + 6 głośników	24	Zagłówki foteli przednich regulowane

WYPOSAŻENIE DODATKOWE

L.p.	Nazwa elementu wyposażenia	Wartość [PLN]
1	+kpl. opon	159
2	Lakier metalizowany	503
3	Pakiet Life	344
	Wykładzina bagażnika	
	Uchwyty do mocowania bagażu w bagażniku	
	Czujniki parkowania - tył	

OPIS ZAMONTOWANEGO W POJEŹDZIE OGUMIENIA

Kolo	Marka, typ	Bieżnik [mm]	Zużycie [%]
Przednie lewe:	*FULDA 205/60 R16 KRISTALL CONTROL HP2		40
Przednie prawe:	*FULDA 205/60 R16 KRISTALL CONTROL HP2		40
Tylne lewe:	*FULDA 205/60 R16 KRISTALL CONTROL HP2		40
Tylne prawe:	*FULDA 205/60 R16 KRISTALL CONTROL HP2		40

STAN TECHNICZNY POJAZDU

Na podstawie oględzin, oraz badania technicznego pojazdu stwierdzono:

- 1. Nadwozie:** maska silnika - wgięta, błotnik tylny prawy - zabrudzona powłoka lakiernicza nieznaną oraz zarysowany.
- 2. Silnik z osprzętem:** widocznych wad i niesprawności nie stwierdzono.
- 3. Układ napędowy:** skrzynia biegów do naprawy zgodnie z oświadczeniem zleceniodawcy koszt naprawy w zakładzie specjalistycznym szacuje się na kwotę ok. 4000,00 zł.
- 4. Układ kierowniczy:** widocznych wad i niesprawności nie stwierdzono.
- 5. Układ hamulcowy:** widocznych wad i niesprawności nie stwierdzono.
- 6. Zawieszenie:** widocznych wad i niesprawności nie stwierdzono.
- 7. Wyposażenie pojazdu:** zderzak przedni - połamany w części dolnej i zarysowany, zderzak tylny - odpryski lakieru.

KOREKTY

WARTOŚĆ BAZOWA BRUTTO (105 mies.)	29 450 PLN
KOREKTA ZA WYPOSAŻENIE DODATKOWE	1 006 PLN

Wyposażenie pojazdu powoduje powiększenie wartości pojazdu, gdy jest wyposażeniem ponadstandardowym oraz jest sprawne, czyli zdolne do spełnienia swojej funkcji. Wielkość korekty wartości bazowej, związanej z wyposażeniem dodatkowym pojazdu została określona na podstawie udziału tego wyposażenia w wartości standardowo wyposażonego nowego pojazdu z uwzględnieniem amortyzacji pojazdu i zwiększonej amortyzacji jego wyposażenia.

KOREKTA ZA PIERWSZĄ REJESTRACJĘ - 332 PLN

Korekta uwzględnia wpływ daty pierwszej rejestracji pojazdu (pierwszego dopuszczenia do ruchu po zakupieniu pojazdu nowego) na jego wartość. Przyjmuje się, że pojazd bazowy został zarejestrowany po raz pierwszy 2011/05/15. Pojazd wyceniany został zarejestrowany 2 miesiące wcześniej, zatem jego okres eksploatacji jest dłuższy od okresu eksploatacji pojazdu bazowego i stąd wynika ujemna korekta wartości.

KOREKTA ZA PRZEBIEG - 2 942 PLN

Korekta uwzględnia wpływ przebiegu pojazdu na jego wartość. Wartość bazowa (skorygowana o wpływ pierwszej rejestracji) została określona dla przebiegu normatywnego 157 200 km. Zweryfikowany przebieg wycenianego pojazdu jest większy od normatywnego o 48 824 km. Powoduje to zastosowanie korekty wartości w wysokości -9,76%.

KOREKTA ZA OGUMIENIE 233 PLN

Korekta uwzględnia wpływ stanu ogumienia na wartość pojazdu. Punktem odniesienia jest ogumienie o zużyciu 50%.

KOREKTY RÓŻNE - 8 087 PLN**W tym:**

	[%]	Wart. [PLN]
Stan utrzymania i dbałość o pojazd	-4,0	-1 087
Konieczne naprawy pojazdu	-25,8	-7 000

Stan utrzymania i dbałość o pojazd mogą mieć wpływ na wartość rynkową pojazdu w przypadku, gdy stan wycenianego pojazdu istotnie odbiega od dobrego, odpowiedniego dla danego okresu eksploatacji i przebiegu. Stwierdzony ponadprzeciętnie dobry stan świadczący o wyjątkowej dbałości o pojazd może stanowić podstawę korekty dodatniej wartości, stan gorszy od typowego dobrego - podstawę do korekty ujemnej.

Konieczne naprawy pojazdu

Konieczność wykonania naprawy wycenianego pojazdu jest podstawą do obniżenia jego wartości w stosunku do wartości pojazdu sprawnego. O wielkości korekty decyduje koszt naprawy przywracającej pojazd do stanu technicznego odpowiedniego do okresu użytkowania pojazdu, jego przebiegu i ogólnego stanu technicznego.

Wartość rynkowa brutto wyżej zidentyfikowanego pojazdu, określona na dzień 4 lutego 2020 roku wynosi:

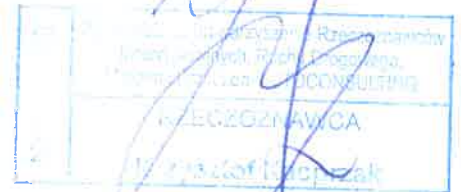
19300 PLN

(słownie: dziewiętnaście tysięcy trzysta złotych)

w tym VAT (23,0%) 3608,94 PLN

Wartość określono na podstawie:

- notowań wartości rynkowych z bazy pojazdów "Komputerowego Systemu INFO-EKSPERT" na II-2020 zaakceptowanych przez wykonawcę opinii,
- korekt mających wpływ na wartość pojazdu.



RZECZOWNIAWSTWO
Wycena Pojazdów, Muzeów i Urzędzeń
S.A.T.B.

Krzysztof Kacprzak
ul. Andrzeja Struga 18, I-116 Gdańsk
NIP: 583-28-47-465, REGON: 362573155

DOKUMENTACJA FOTOGRAFICZNA

do opinii nr: 11/8/2020

z dnia: 2020/02/09

DANE IDENTYFIKACYJNE POJAZDU

Dane: [O] II-2020

Marka: TOYOTA

Model pojazdu: Avensis Wagon MR`09

Wersja: Luna

Nr rejestracyjny: GD 182CH

Rok prod.: 2011

Rodzaj pojazdu: Samochód osobowy



DSC02928



DSC02931



DSC02936



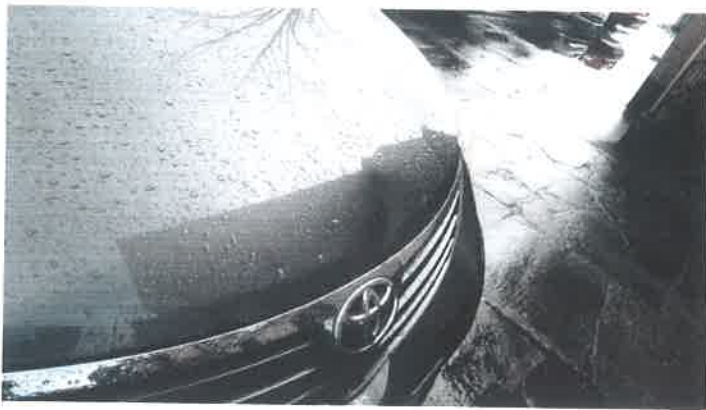
DSC02930



DSC02933



DSC02935



DSC02958



DSC02962



DSC02963



DSC02959



DSC02957



DSC02938



DSC02940



DSC02949



DSC02948



DSC02947



DSC02945



DSC02944



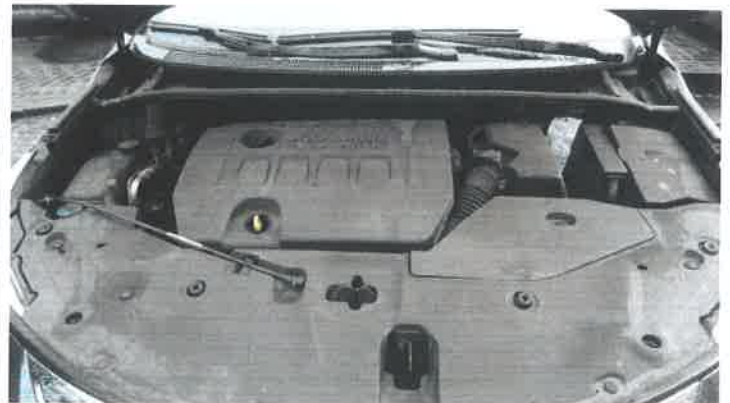
DSC02943



DSC02964



DSC02955



DSC02956

ARKUSZ USTALENIA WARTOŚCI POJAZDU

do opinii nr: 11/8/2020

z dnia: 2020/02/09

Rzeczoznawca : Krzysztof Kacprzak

Zlecniodawca: INTER BALT Sp. z o.o.

Adres: Stągiewna 18, 80-750 Gdańsk

Zlec. pismo, znak: przesłane drogą elektroniczną

z dnia: 2020/01/31

Właściciel: INTER BALT Sp. z o.o.

Adres: Stągiewna 18, 80-750 Gdańsk

Zadanie: Ocena stanu technicznego i określenie wartości rynkowej pojazdu marki Toyota Avensis nr rej. GD 182CH.

DANE IDENTYFIKACYJNE POJAZDU

Dane: [O] II-2020

Marka: TOYOTA

Model pojazdu: Avensis Wagon MR`09

Wersja: Luna

Nr rejestracyjny: GD 182CH

Rok prod.: 2011

Rodzaj pojazdu: Samochód osobowy

Nr IE: 037-01687

USTALENIE WARTOŚCI POJAZDU**KATALOG WARTOŚCI BAZOWYCH (BRUTTO):**

rok	mies.	wart. z katal. [PLN]	wart. zadana [PLN]
2011	05	29450	29450
2010	05	26800	26800
2009	05	24450	24450
2008	05	22300	22300

WARTOŚĆ BAZOWA BRUTTO (105 mies.) 29 450 PLN

Normatywny okres eksploatacji 105 mies.

DATA PIERWSZEJ REJESTRACJI (rok/mies/dn) 2011/03/28

Rzeczywisty okres eksploatacji 106 mies.

KOREKTA ZA PIERWSZĄ REJESTRACJĘ - 332 PLN po korekcie: 29 118 PLN

LISTA WYPOSAŻENIA:

Lista wyposażenia na podstawie informacji z bazy danych na okres: 2010.08-2011.07

WYPOSAŻENIE DODATKOWE:

L.p.	Nazwa elementu wyposażenia	wta	data zam.	wpa	[%]	Wsp.	Wart. [PLN]
1	kpl. opon	1,00			1,61*	0,34	159
2	Lakier metalizowany	0,50			2,58	0,67	503
3	Pakiet Life	0,75			2,34	0,51	344

Wykładzina bagażnika

Uchwyty do mocowania bagażu w bagażniku

Czujniki parkowania - tvł

KOREKTA ZA WYPOSAŻENIE DODATKOWE 1 006 PLN

KOREKTA ZA WYPOSAŻENIE 1 006 PLN po korekcie: 30 124 PLN

Przebieg normatywny 157 200 km

Przebieg rzeczywisty odczytany 206 024 km

KOREKTA ZA PRZEBIEG - 2 942 PLN po korekcie: 27 182 PLN

ZASTOSOWANE KOREKTY RÓŻNE:

Opis korekty [%] Wart. [PLN]

Stan utrzymania i dbałość o pojazd -4,0 -1 087

Konieczne naprawy pojazdu -25,8 -7 000

KOREKTY RÓŻNE - 8 087 PLN po korekcie: 19 095 PLN

STAN OGUMIENIA:

Oś	Koło	Cena [PLN]	Zuż. [%]	Bieżn [mm]	Koło	Cena [PLN]	Zuż. [%]	Bieżn [mm]	Koło	Cena [PLN]	Zuż. [%]	Bieżn [mm]	Koło	Cena [PLN]	Zuż. [%]	Bieżn [mm]
Przednia					Lewe:	582	40*	0					Prawe:	582	40*	0
Tylna					Lewe:	582	40*	0					Prawe:	582	40*	0

KOREKTA ZA OGUMIENIE

233 PLN po korekcie: 19 328 PLN

UWAGI

1. Numer identyfikacyjny nadwozia spisano z natury.
2. Dokumentację fotograficzną wykonano.
3. Naprawę konieczną (bieżącą) pojazdu oszacowano na ok. 7000,00 zł.

4. Zastrzeżenia i ograniczenia:

- niniejsze opracowanie przeznaczone jest dla potrzeb Zleceniodawcy i stanowi szacunkowe określenie wartości pojazdu,
- opracowanie wykonane zostało przy założeniu, że nie ukryto żadnych faktów które mogły mieć wpływ na wartość wycenianego pojazdu,
- istotą niniejszego opracowania jest określenie aktualnej wartości pojazdu, a nie jego ceny. Cena powstaje w akcie umowy sprzedaży. Tutaj ten czynnik nie występuje,
- wartość przedmiotu wyceny została ustalona na dzień oględzin pojazdu tj. 04.02.2020 r.,
- niniejsze oszacowanie wartości nie jest ekspertyzą stanu technicznego przedmiotu wyceny i za taką nie może być uznawane,
- powyższa wycena wartości w szczególności nie może być traktowana jako gwarancja sprzedaży przedmiotu wyceny za oszacowaną wartość,
- opracowanie nie obejmuje analizy stanu prawnego,
- nie badano prawdziwości ani poprawności danych identyfikacyjnych przedmiotu wyceny, w tym między innymi numerów fabrycznych i roku produkcji,
- rzeczoznawca zastrzega się, że nie ponosi odpowiedzialności za wady ukryte (prawne i fizyczne), niesprawności, braki nie ujawnione w trakcie badań oraz ewentualne skutki wynikające z dalszego użytkowania przedmiotu wyceny, a także za skutki wykorzystania samej oceny,
- nie badano tytułu użytkowania ani tytułu własności wycenianego pojazdu i ewentualnego istnienia ograniczenia praw rzeczowych przedmiotu wyceny,
- niniejsze opracowanie nie może być publikowane w całości w jakimkolwiek dokumencie bez zgody wykonawcy i bez uzgodnienia z nim formy i treści takiej publikacji.

WARTOŚĆ RYNKOWA BRUTTO PO ZAOKRĄGLENIU

19 300 PLN

RZECZOZNAWSTWO
Wycena Pojazdów, Maszyn i Urządzeń
SARTO
Krzysztof Kacprzak
ul. Andrzeja Świruga 12, 81-116 Gdańsk
NIP: 583-284-47-105, REGON: 146382573155

